



# Baden-Württemberg

MINISTERIUM FÜR SOZIALES, GESUNDHEIT UND INTEGRATION  
LANDESGESUNDHEITSAMT

Referat 73: Gesundheitsschutz, Infektionsschutz und Epidemiologie

## Tagesbericht COVID-19

Datenstand: Mittwoch, 30.3.2022, 16:00

COVID-19-Kennwerte Baden-Württemberg		
<b>Bestätigte Fälle</b> 3.030.227 (+36.584*)	<b>7-Tage Inzidenz°</b> 1.638,8 (-57,0*) Vorwoche (1.939,3)	<b>COVID-19-Fälle aktuell auf ITS<sup>ooo</sup></b> 261 (-6*) Vorwoche (249)
<b>Verstorbene**</b> 15.067 (+19*)	<b>7-Tage Hospitalisierungsinzidenz°</b> 6,8 (+0,3*) Vorwoche (7,9)	<b>Anteil COVID-19-Belegungen Gesamtzahl der betreibbaren ITS-Betten<sup>ooo</sup></b> 11,9% (-0,3%*) Vorwoche (11,4%)
<b>Genesene***</b> 2.233.467 (+31.160*)	<b>Geschätzter 7-Tages R-Wert<sup>oo</sup></b> 0,80 (0,74 – 0,85)	<b>COVID-19-Fälle aktuell auf Normalstation<sup>oooo</sup></b> 2.044 (+48*) Vorwoche (2.090)
<b>Mindestens einmal Geimpfte</b> 8.211.936 (+541*) 74,0% (Vorwoche +0,1%)"	<b>Grundimmunisiert</b> 8.231.003 (+1.051*) 74,1% (Vorwoche +0%)"	<b>Auffrischimpfungen</b> 6.322.963 (+3.504*) 56,9% (Vorwoche +0,2%)"

Abkürzungen: ITS: Intensivtherapiestation

\*Änderung gegenüber dem zuletzt berichteten Wert; \*\* verstorben mit und an COVID-19; \*\*\* Schätzwert;

°Kennwert bezogen auf 100.000 Einwohner in Baden-Württemberg; Bezugsgröße: Bevölkerungsstand am 31. Dezember 2020 (Quelle: Statistisches Landesamt Baden-Württemberg); °°Die R-Schätzung bezieht alle übermittelten Fälle mit Erkrankungsbeginn bis 3 Tage vor dem aktuellen Datenstand (0:00 Uhr) mit ein (RKI, [https://www.rki.de/DE/Content/Infekt/EpidBull/Archiv/2020/17/Art\\_02.html](https://www.rki.de/DE/Content/Infekt/EpidBull/Archiv/2020/17/Art_02.html)); °°°Quelle: DIVI-Intensivregister; °°°°Quelle: Deutsche Krankenhausgesellschaft; "Impfquoten bezogen auf die Gesamtbevölkerung und Änderung zur Vorwoche

Im vorliegenden Tagesbericht werden die landesweit einheitlich erfassten und an das RKI übermittelten Daten zu COVID-19-Fällen, welche die Referenzdefinition erfüllen (<https://rki.de/covid-19-falldefinition>) dargestellt. Eine FAQ zur Berechnung der Inzidenzen finden Sie hier: <https://www.gesundheitsamt-bw.de/lga/de/fachinformationen/infodienste-newsletter/infektnews/seiten/lagebericht-covid-19/faq-zu-lagebericht/>.

**Tabelle 1: COVID-19, Anzahl Fälle, Todesfälle, Änderung zum zuletzt berichteten Wert und Fallzahl/100.000 Einwohner insgesamt sowie Fälle und Fallzahlen/100.000 Einwohner in den letzten 7 Tagen nach Meldekreis, Baden-Württemberg, Stand: 30.3.2022 16:00 Uhr.**

Meldekreis	Anzahl der übermittelten Fälle	Differenz übermittelter Fälle+ zum zuletzt berichteten Wert	Fallzahl pro 100.000 Einwohner*	Anzahl der übermittelten Todesfälle**	Differenz der übermittelten Todesfälle** zum zuletzt berichteten Wert	Anzahl gemeldeter Fälle in den letzten 7 Tagen	7-Tage-Inzidenz pro 100.000 Einwohner*
LK Alb-Donau-Kreis	58.015	(+ 755)	29.270,3	220	-	3.667	1.850,1
LK Biberach	63.315	(+ 577)	31.305,3	271	-	3.314	1.638,6
LK Böblingen	103.969	(+ 1352)	26.462,1	441	(+ 2)	5.845	1.487,7
LK Bodenseekreis	60.077	(+ 680)	27.570,8	295	-	2.949	1.353,4
LK Breisgau-Hochschwarzwald	66.850	(+ 813)	25.239,1	299	-	3.696	1.395,4
LK Calw	44.171	(+ 452)	27.581,2	260	-	2.207	1.378,1
LK Emmendingen	44.950	(+ 570)	26.938,4	218	-	3.136	1.879,4
LK Enzkreis	53.624	(+ 706)	26.845,3	327	-	3.683	1.843,8
LK Esslingen	142.753	(+ 1895)	26.752,0	771	(+ 4)	9.723	1.822,1
LK Freudenstadt	34.892	(+ 352)	29.478,6	220	-	1.841	1.555,4
LK Göppingen	71.692	(+ 682)	27.703,7	376	-	3.511	1.356,7
LK Heidenheim	40.051	(+ 497)	30.156,2	281	-	1.803	1.357,6
LK Heilbronn	100.489	(+ 1061)	29.012,6	312	-	6.745	1.947,4
LK Hohenlohekreis	32.187	(+ 431)	28.543,4	167	-	1.998	1.771,8
LK Karlsruhe	116.303	(+ 1479)	26.027,2	646	(+ 1)	7.924	1.773,3
LK Konstanz	78.669	(+ 660)	27.422,7	408	-	3.695	1.288,0
LK Lörrach	60.026	(+ 747)	26.230,3	402	-	3.708	1.620,3
LK Ludwigsburg	137.260	(+ 1823)	25.186,7	698	-	7.331	1.345,2
LK Main-Tauber-Kreis	35.261	(+ 413)	26.575,2	174	-	2.510	1.891,7
LK Neckar-Odenwald-Kreis	40.306	(+ 537)	28.029,8	201	(+ 1)	3.358	2.335,2
LK Ortenaukreis	132.609	(+ 1580)	30.655,4	748	(+ 1)	7.945	1.836,7
LK Ostalbkreis	92.126	(+ 1538)	29.312,0	548	-	6.183	1.967,3
LK Rastatt	64.131	(+ 794)	27.631,8	347	(+ 1)	3.785	1.630,8
LK Ravensburg	84.477	(+ 934)	29.549,0	217	-	5.751	2.011,6
LK Rems-Murr-Kreis	110.422	(+ 1616)	25.842,6	556	(+ 2)	7.337	1.717,1
LK Reutlingen	80.899	(+ 1021)	28.139,1	411	-	3.682	1.280,7
LK Rhein-Neckar-Kreis	133.642	(+ 2072)	24.376,9	629	(+ 1)	10.482	1.912,0
LK Rottweil	46.882	(+ 339)	33.447,5	266	-	1.700	1.212,8
LK Schwäbisch Hall	56.120	(+ 760)	28.363,5	325	-	3.415	1.726,0
LK Schwarzwald-Baar-Kreis	68.374	(+ 669)	32.119,8	340	(+ 1)	3.598	1.690,2
LK Sigmaringen	43.838	(+ 707)	33.477,9	159	(+ 3)	2.494	1.904,6
LK Tübingen	59.264	(+ 663)	25.939,4	237	-	3.944	1.726,3
LK Tuttlingen	46.309	(+ 343)	32.685,2	235	-	2.836	2.001,7
LK Waldshut	45.700	(+ 753)	26.688,2	296	(+ 1)	2.501	1.460,5
LK Zollernalbkreis	56.677	(+ 475)	29.851,7	223	-	2.479	1.305,7
SK Baden-Baden	13.774	(+ 139)	24.840,8	103	-	775	1.397,7
SK Freiburg im Breisgau	60.999	(+ 785)	26.413,3	234	-	3.636	1.574,4
SK Heidelberg	33.812	(+ 487)	21.300,1	102	(+ 1)	2.693	1.696,5
SK Heilbronn	40.047	(+ 407)	31.668,2	245	(- 1)	2.087	1.650,4
SK Karlsruhe	73.507	(+ 879)	23.832,2	326	-	5.312	1.722,2
SK Mannheim	83.026	(+ 555)	26.806,7	461	(+ 1)	4.686	1.513,0
SK Pforzheim	38.592	(+ 374)	30.624,7	309	-	1.961	1.556,2
SK Stuttgart	143.352	(+ 1836)	22.743,3	655	-	8.031	1.274,1
SK Ulm	36.788	(+ 376)	29.103,3	108	-	2.004	1.585,4
<b>Gesamtergebnis</b>	<b>3.030.227</b>	<b>(+ 36584)</b>	<b>27.291,9</b>	<b>15.067</b>	<b>(+ 19)</b>	<b>181.961</b>	<b>1.638,8</b>

\*Bezugsgröße: Bevölkerungsstand am 31. Dezember 2020 (Quelle: Statistisches Landesamt Baden-Württemberg); \*\*Fälle, die mit und an COVID-19 verstorben sind; +Das (-)-Zeichen weist darauf hin, dass eine Differenz von Null oder keine Fälle an das LGA übermittelt wurden. Weitere Informationen zur kartographischen Darstellung der kreisspezifischen Fälle/100.000 Einwohner finden Sie im Gesundheitsatlas Baden-Württemberg [->hier](#), der kreisspezifischen Fälle/100.000 Einwohner in den letzten 7 Tagen [->hier](#).

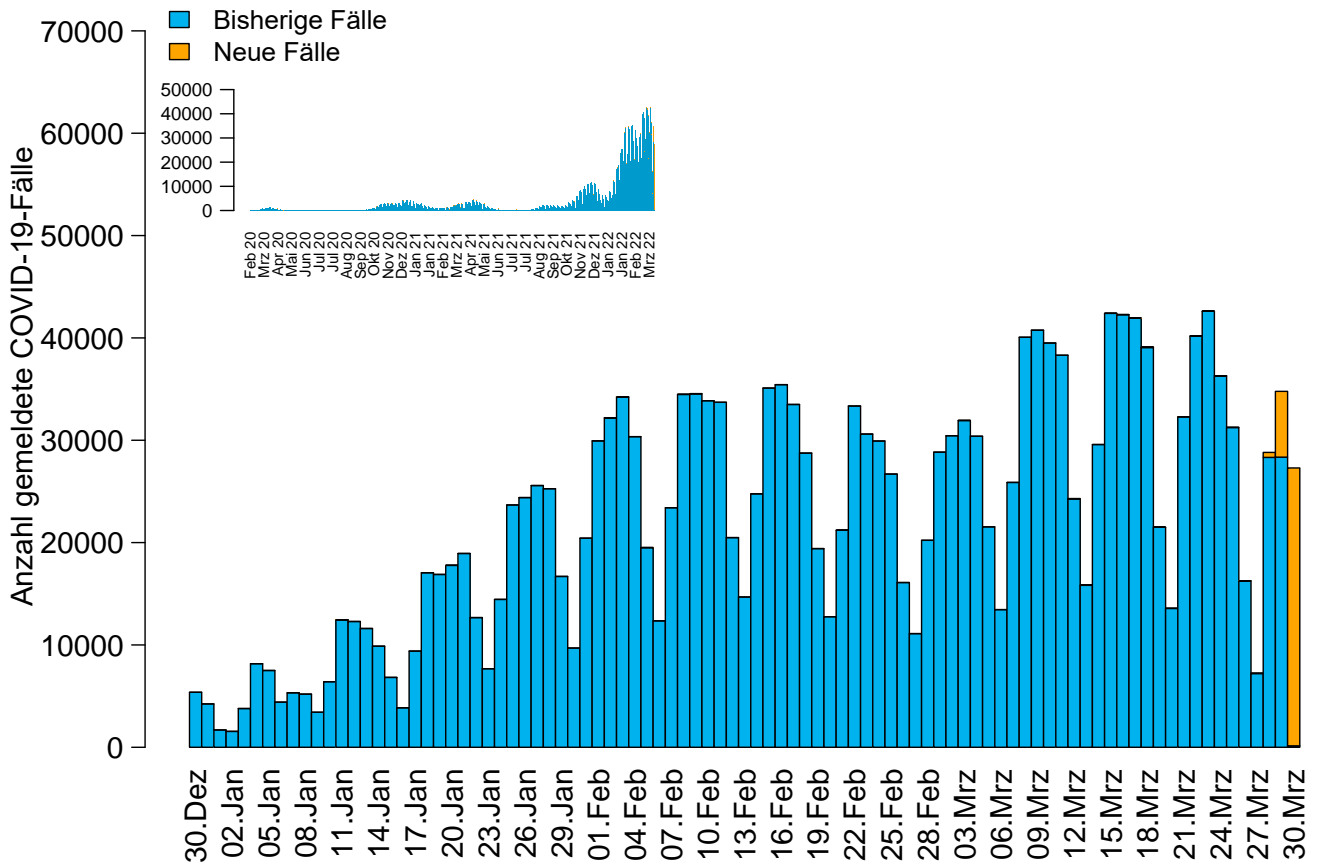


Abbildung 1: Anzahl der übermittelten COVID-19-Fälle nach Meldedatum (blau: bisherige Fälle; gelb: neu übermittelte Fälle), Baden-Württemberg, Stand: 30.3.2022, 16:00 Uhr.

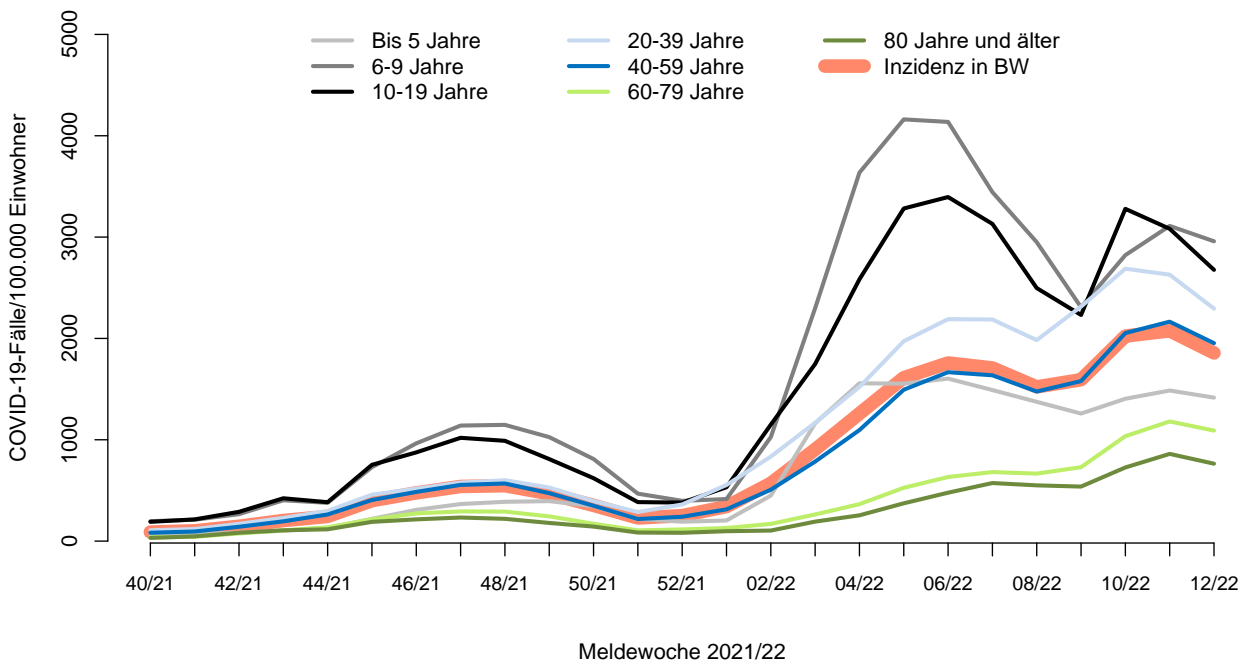


Abbildung 2: Übermittelte COVID-19-Fälle 2021/22 pro 100.000 Einwohner nach Altersgruppe und Meldewoche mit Landesdurchschnitt (rote Linie), Baden-Württemberg, Stand: 30.3.2022, 16:00 Uhr.